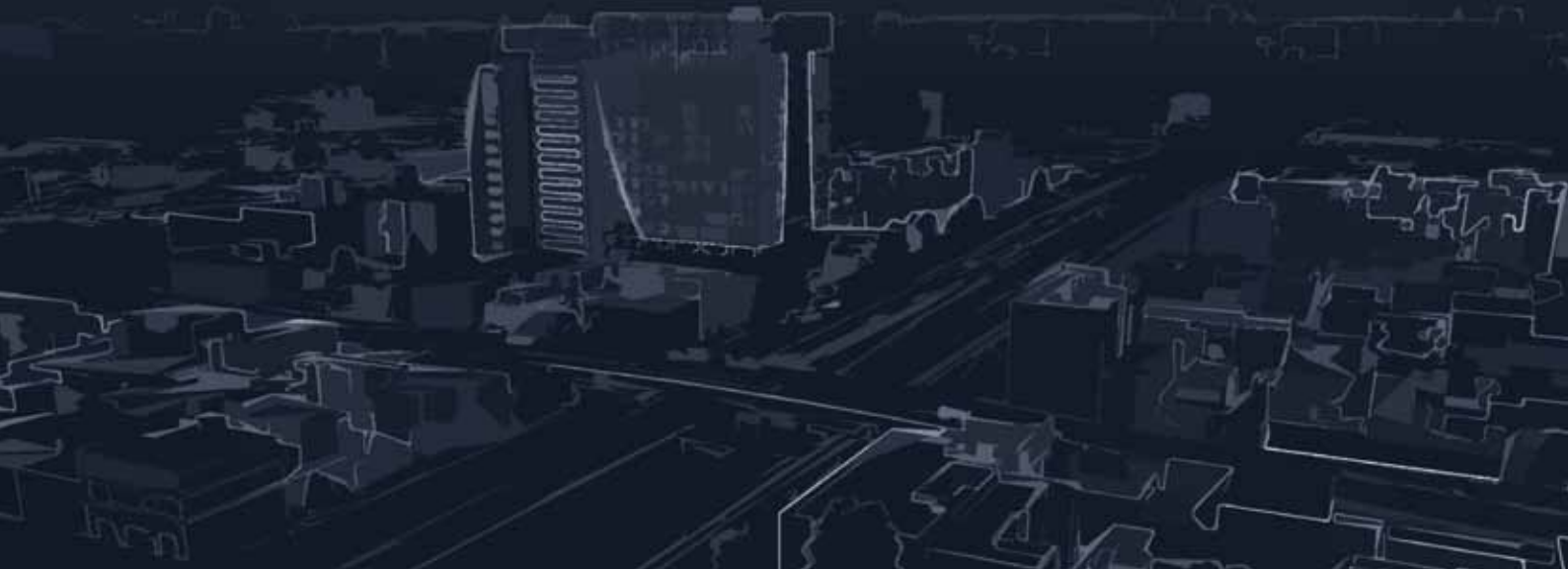


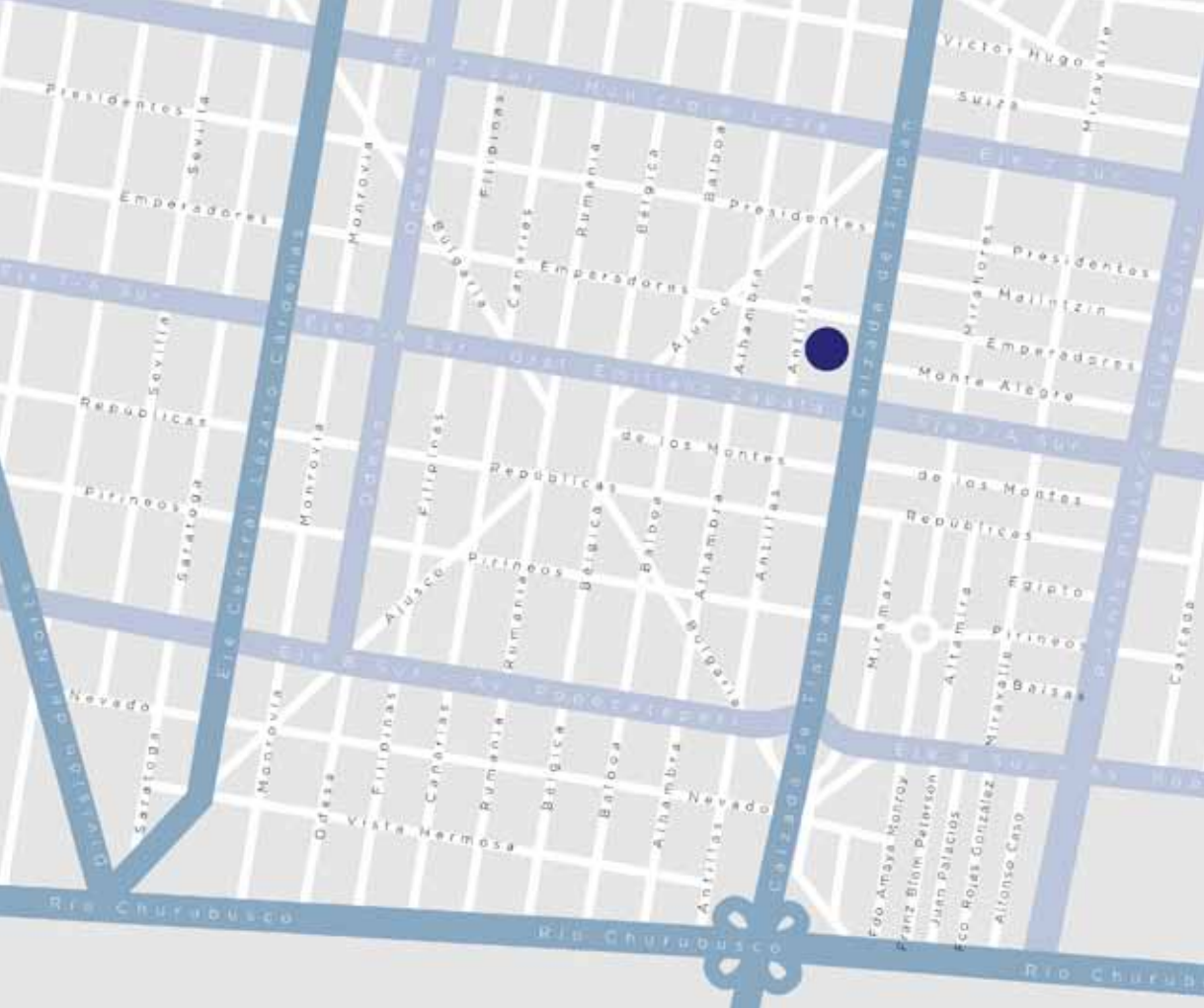


CAPITOLIO

RESIDENCIAL

NUEVO COYOACÁN





Calz. de Tlalpan 1461, Nuevo Coyoacán, Del. Benito Juárez México, DF.

Ubicado en una excelente zona al sur de la ciudad, Capitolio te ofrece los servicios y comodidades, enmarcados en un excelente diseño, para que tú y tu familia tengan la vida que quieren.



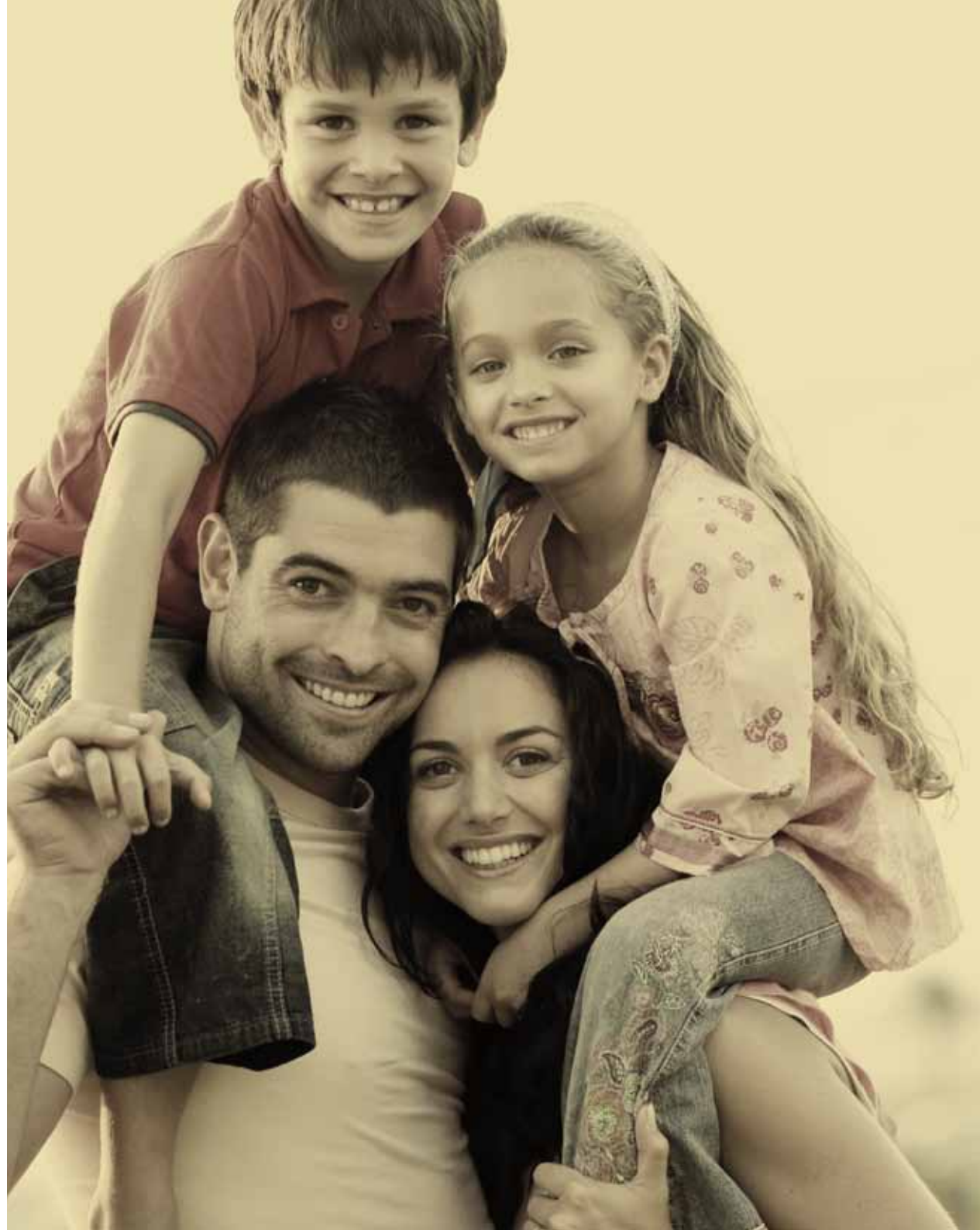
AMENIDADES



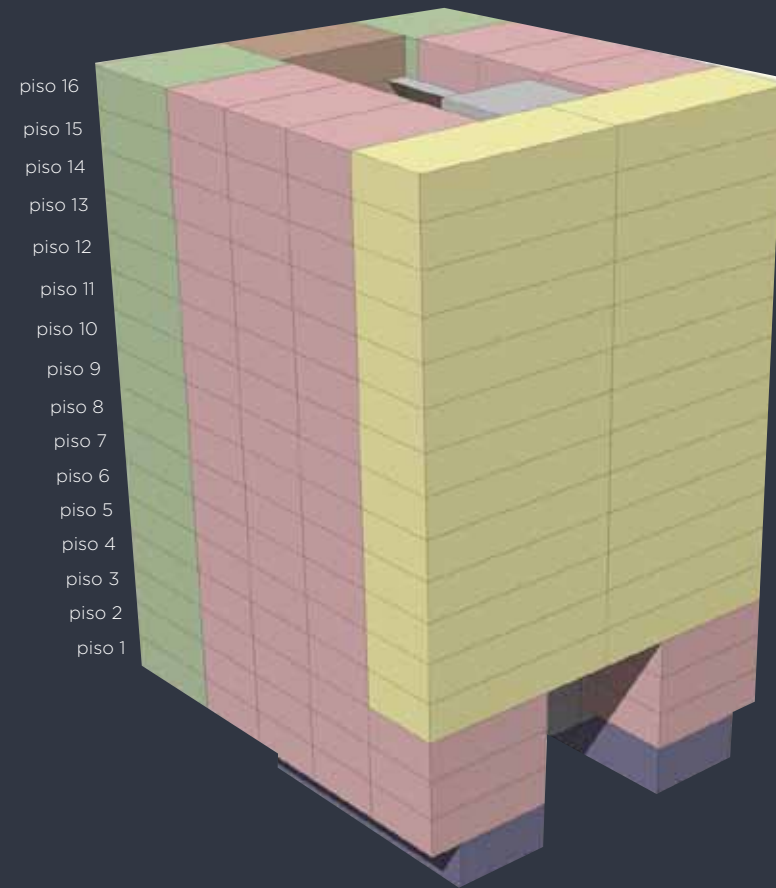
Capitolio te ofrece una amplia gama de servicios y comodidades que incluyen gimnasio, salón de juegos para niños, salón de usos múltiples y área comercial que harán de tu vida una experiencia práctica, segura y llena de confort.

DEPARTAMENTOS

Departamentos de 2 y 3 recámaras, recámara principal con vestidor y baño (según tipología), pisos de porcelanato y/o laminado, cocinas con cubierta de resina o granito y baños con excelentes acabados.



TIPOLOGÍA



Capitolio tiene una residencia ideal para ti y tu familia, adecuada a tus necesidades y con toda la comodidad que buscas para que tu vida sea como la quieras.

Con un total de 173 departamentos en cuatro excelentes opciones, lo único que falta es que elijas cómo quieres vivir.

departamento
65 m²



departamento
90 m²



departamento
77 m²



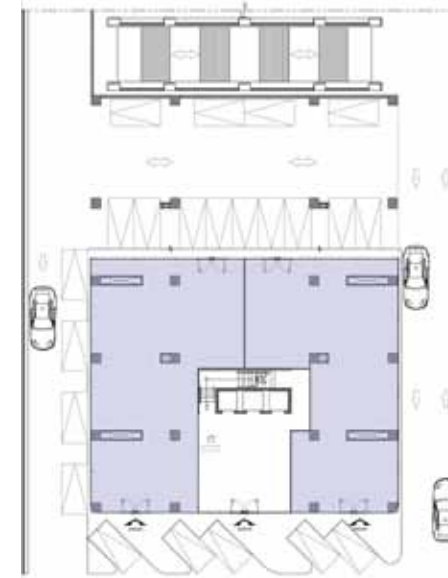
departamento
101 m²



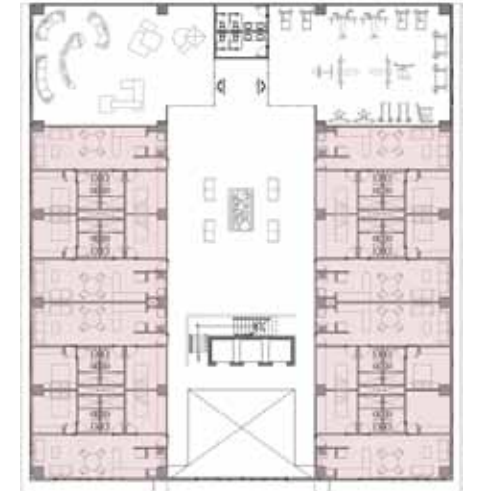
área comercial
más de 400 m²



TIPOS DE PLANTAS



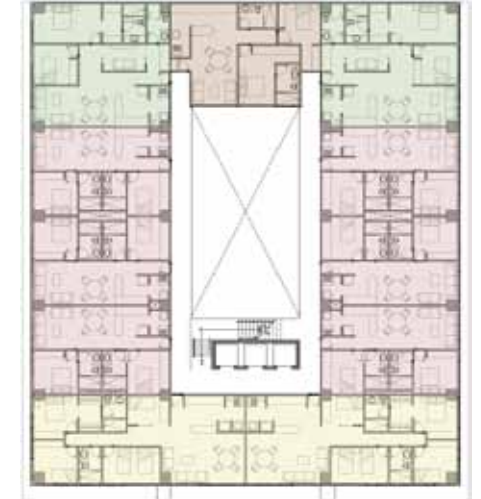
Planta Baja
Comercial



Planta Piso 1
Departamentos y amenidades



Planta Piso 2 y 3



Planta Piso 4 al 16

departamento
tipo
A

65 m²

2 recámaras
2 baños
sala - comedor
cocina
cuarto de lavado



acceso

departamento
tipo
B

77 m²

2 recámaras
2 baños
sala - comedor
cocina
cuarto de lavado



acceso

*Estas son imágenes ilustrativas y pueden surgir modificaciones menores.

departamento
tipo
C

90 m²

2 recámaras
2 baños
family room
sala - comedor
cocina
cuarto de lavado



*Estas son imágenes ilustrativas y pueden surgir modificaciones menores.

departamento
tipo
D

101 m²

3 recámaras
2 baños
family room
sala - comedor
cocina
cuarto de lavado



Nemesiis Capital es una empresa dedicada al desarrollo de propiedades comerciales, industriales, residenciales y turísticas. Es también, propietaria y operadora de plazas comerciales.

Además ha participado en diversos proyectos turísticos y residenciales con los más altos estándares internacionales, generando una perspectiva única en cada uno de éstos.

www.nemesiis.mx

Gabriel Ponce de León
arquitecto

Tlalpan, trazada y construida por los mexicas, al ser una de las tres calzadas que unían el islote de México-Tenochtitlan con tierra firme. En el principio de esta calzada tuvo lugar el encuentro entre Hernán Cortés y Moctezuma, el 8 de noviembre de 1519.

.... "qué mejor manera de enaltecer esta antigua y prestigiosa calzada que por medio de un Edificio alto, grande, que sobresalga; sencillo y a la vez difícil de olvidar. Este es el planteamiento de una arquitectura distinguida para personas que viven sobre una calzada de este peso, es un edificio contemporáneo digno de cualquier rincón de esta gran Ciudad"....

Arquitecto Gabriel Ponce de León
Diseñador del edificio, Ciudad de México, 11 de Julio 2012



CAPITOLIO
RESIDENCIAL
NUEVO COYOACÁN

Calzada de Tlalpan 1461
Nuevo Coyoacán
Delegación Benito Juárez
México, DF.

01800 4000 111
ventas@capitolio.mx
www.capitolio.mx



nemesis
capital